



Con il Patrocinio di



Regione Lombardia

Villa ex Magni Rizzoli

Partner organizzativi



Grazie alla partecipazione di



## MOSTRA DI MODELLISMO

### PRIMA EDIZIONE

NonSoloTurismo, aggiunge alla sua programmazione annuale una mostra interamente dedicata al Modellismo, dove non solo sarà possibile vedere l'eccezionale lavoro degli appassionati, ma anche partecipare a conferenze e laboratori.

Questa mostra che vede partner organizzativi il Club Treni Brianza e Abbiati Wargames, vuole dare continuità a questo tipo di evento, è un banco di prova, ma possiamo già preannunciare che nella prossima edizione verrà inserito un

### CONCORSO DI MODELLISMO

Una Mostra che ci auguriamo possa essere di riscontro positivo da parte di tutti, ma uno degli obiettivi sarà quello di coinvolgere scolaresche, ritenendo l'evento molto importante anche sotto l'aspetto didattico e culturale.

Diamo un grosso merito per quest'iniziativa al Signor Colombo e Famiglia, per la disponibilità e soprattutto per l'entusiasmo nel mettere a disposizione gli spazi all'interno della Villa ex Magni Rizzoli, occasione per ammirarne la bellezza

NonSoloTurismo  
Presidente Oscar Masciadri



Mostra di



Prima  
edizione



27 - 28 - 29  
GENNAIO 2017



Villa  
Ex Magni Rizzoli  
Canzo



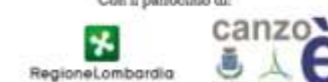
Mostra di modelli  
Laboratori  
Conferenze  
Dimostrazioni



In collaborazione con:



Con il patrocinio di:



NonSoloTurismo Piazza Garibaldi,5 - 22035 Canzo (Co)

web : [www.nonsoloturismo.net](http://www.nonsoloturismo.net) - mail : [info@nonsoloturismo.net](mailto:info@nonsoloturismo.net)

Telefono : 031 684563 - cellulare : 331/9939726

## Modellismo Ferroviario

Modelli esposti e costruttori

La Ferrovia gira intorno alla collina  
STEFANO ROSSI

Traversata Como - Varese  
ROBERTO GHIOLDI - COMO in TRENO

Il deposito locomotive ai tempi  
del vapore MASSIMO BONALUMI

Plastico modulare in scala 1  
ROBERTO VALSECCHI CTB

Plastico modulare Como - Lecco  
CLUB TRENI BRIANZA

Grande impianto ferroviario  
CLUB NPARTY

Modelli da collezione privata  
ANGELO COLZANI CTB

Plastico modulare  
SILVIO GRANZOTTO

Diorama "Como Lago"  
MARCO CACELLI - CTB

Plastico Marklin  
ROBERTO VALSECCHI

## Modellismo Statico e Dinamico

Tipologia e partecipanti

### Modelli esposti

AEREI - ELICOTTERI - MEZZI MILITARI E  
CIVILI - DIORAMI - SOLDATINI - NAVI E  
NAVIGANTI - NAVI IN PLASTICA— NAVI  
STATICHE - MEZZI MILITARI IN SCALA -  
CARRI ARMATI - DIORAMI FANTASY -  
GIOCHI LEGO.

### I CLUB PARTECIPANTI

CML LEGNANO - GML LEONARDO -  
IPMS LEGNANO - IPMS MILANO -  
MEDIOLANUM - RAFFAELE PEDRONI

### ESPOSITORI PRIVATI

NICOLA VILLA - ANDREA SPINONI -  
RUGGERO DEL GROSSO - DANTE GEROSA –  
SAMUELE CANTU' - EZIO RUSTICHELLI -  
GIULIANO RIGOLIN - MARCELLO SOTTOCASA -  
GIONATAN SANTISI - GIANLUCA NIGRO -  
DAVIDE DALLA FRANCESCA - CARLO GROSSI

## CONFERENZE

### Venerdì 27 gennaio

ore : 9,30 - 11,30 - 17,00  
Evoluzione dei trasporti terrestri (diapositive)

### Sabato 28 gennaio

ore 15,30  
Il Treno e il costume italiano attraverso le copertine  
de "La Domenica del Corriere".

ore 17,00  
"La Rivarossi" un esempio di eccellenza nel  
territorio lariano

### Domenica 29 gennaio

ore 9,30  
Il Modellismo nelle sue varie articolazioni  
(con esempi pratici)  
ore 11,00 e ore 15,30  
"Il Gamba de Legn" e lo sviluppo dei trasporti locali  
in Lombardia (presentazione di modelli)

### CORSI

Venerdì 27 gennaio alle ore 15,00  
Sabato 28 e Domenica 29 dalle ore 14,00  
corso rivolto ai più giovani

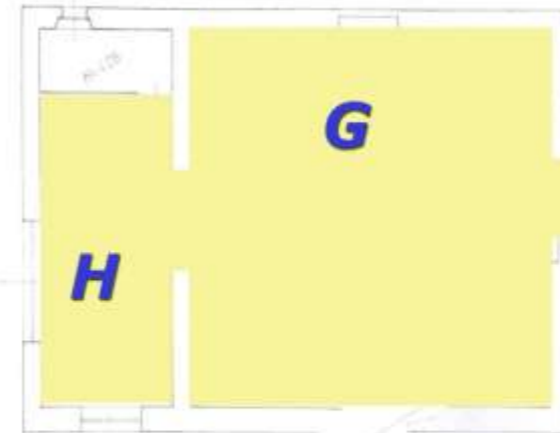
Mostra di



PRIMA EDIZIONE

27-28-29 GENNAIO 2017

PIANTINA DELLA MOSTRA



### ALLESTIMENTI

#### MODELLISMO STATICO E DINAMICO - SALE A-B-C

Aerei, elicotteri, mezzi militari e civili, diorami, soldatini, navi naviganti in mostra statica, navi in plastica, navi statiche, mezzi militari in scala 1:16, carri armati marcianti in mostra statica, diorami fantasy, giochi LEGO.

Club partecipanti: CML LEGNANO, GML LEONARDO, IPMS LEGNANO, IPMS MILANO, MEDIOLANUM.

#### MODELLISMO FERROVIARIO

SALA D - Plastico "La ferrovia gira intorno alla collina" in scala H0 (Stefano Rossi)  
Moduli "Traversata Como-Varese" (Roberto Ghioldi - COMOinTRENO)  
Plastico "Il deposito locomotive ai tempi del vapore" in scala H0 (Massimo Bonalumi)

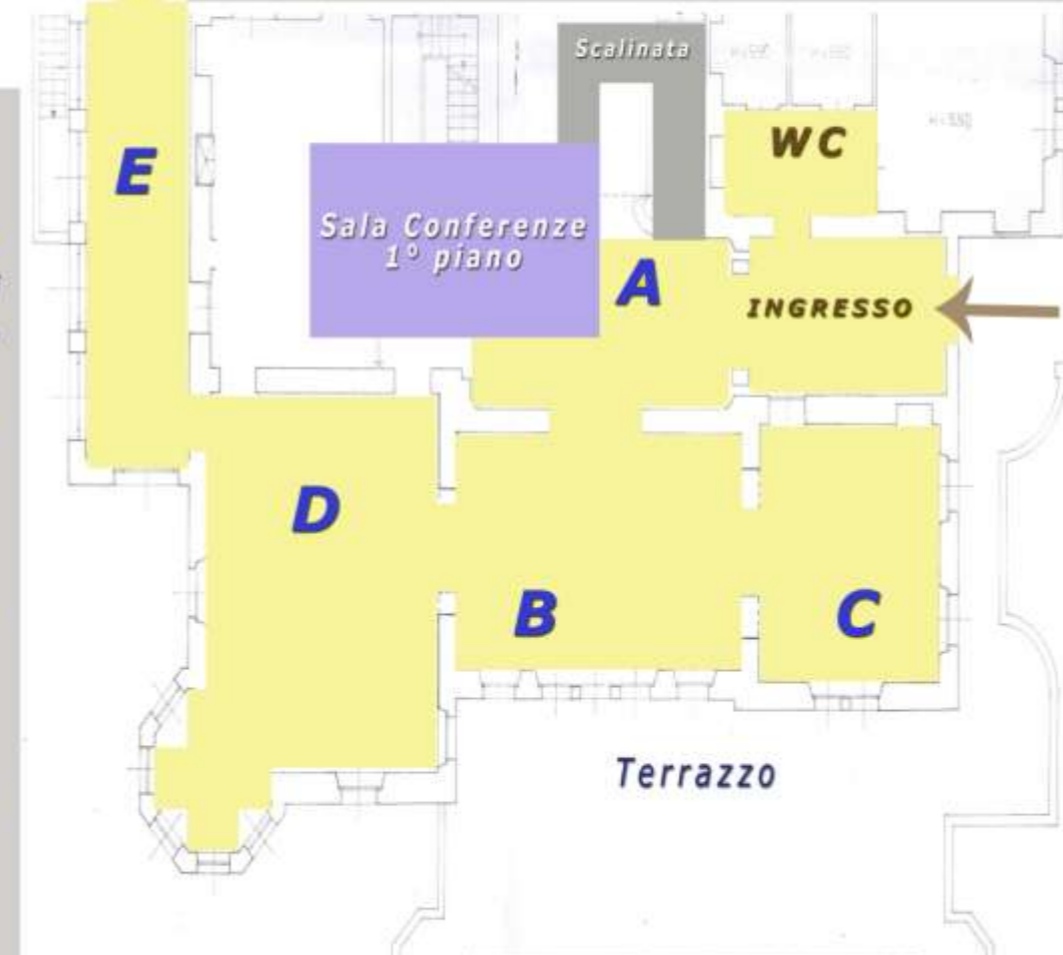
SALA E - Plastico modulare in scala 1 (Roberto Valsecchi di Erba - CTB)

SALA F - Plastico modulare della ferrovia Como-Lecco in scala H0  
(Gruppo Modulare CLUB TRENI BRIANZA)

SALA G - Grande impianto ferroviario in scala N (N-PARTY)  
Modelli da collezione privata in varie scale (Angelo Colzani CTB)  
Plastico modulare in scala H0 (Silvio Granzotto)

SALA H - Diorama "Como Lago" in scala H0 (Marco Cacelli - CTB)  
Plastico Marklin in scala H0 (Roberto Valsecchi di Bellagio - CTB)

*L'elenco degli espositori è suscettibile di variazioni*



*Le conferenze si svolgono nel salone al primo piano*





ABBIATI WARGAMES è un'azienda giovane e dinamica, la sede è a Erba (Co) Via Mazzini,12 Tel: 031-611259 - cell: 349 2862984.

Si inserisce nel mercato del modellismo e del wargames, proponendo prodotti artigianali di elevata qualità a prezzi contenuti. Oltre alla normale produzione standard, realizza, su richiesta, prodotti specifici per accontentare qualsiasi esigenza dei propri Clienti.

Abbiati Wargames , è specializzata nella realizzazione di: plastici ferroviari, diorami per modellismo e collezionismo, di archittavoli da gioco completi con ottime scenografie, plastici per musei, scenografie per vetrine nel settore wargames , modellismo plastici architettonici.

Diverse realizzazioni fatte dalla Abbiati Wargames, sono presenti in molti musei, negozi e studi di architettura dell'Italia.

Abbiati Wargames è disponibile per ogni vostra esigenza e a fornirvi tutto ciò che serve per fare del vostro hobby un momento piacevole e rilassante.



Nparty nasce come semplice sito che doveva servire a colmare alcune limitazioni tecniche. A giugno 2012 Nparty diventa una vera piattaforma di contenuti tutti rivolti al mondo del fermodellismo in scala N . Si trasforma in una vera e propria associazione il cui scopo sociale e' quello di far conoscere il nostro hobby al maggior numero di persone possibile e specialmente ai giovani. il nostro punto di forza è il plastico modulare dove il "macchinista" è il visitatore. A Volandia 2015 abbiamo fatto "giocare" sul plastico oltre 800 bambini .....e tantissimi adulti.

Visita il sito : <http://www.nparty.it/index.php/it/l-associazione/chi-siamo>



IPMS significa **International Plastic Modellers' Society**, ed è l'associazione internazionale che riunisce gli appassionati di 'modellismo statico in plastica', o 'plastimodellismo'. Essa è un organismo spontaneo, nato con lo scopo di promuovere la diffusione, e la divulgazione del plastimodellismo come attività creativa e culturale.

l'IPMS opera dal 1964, anno in cui venne fondata in Gran Bretagna, attraverso iniziative che mirano sia allo sviluppo dell'attività modellistica tra gli appassionati, per mezzo di pubblicazioni specialistiche e newsletter, sia alla sua promozione presso il grande pubblico attraverso mostre e concorsi di livello locale, nazionale ed internazionale.



Siamo un gruppo di amici uniti da un'unica passione... la ferrovia!

Dal 19 settembre 2006 è iniziata questa nostra avventura... di seguito andremo a spiegare sinteticamente cosa vorremmo fare. Tutelare e salvaguardare il patrimonio storico e culturale delle Ferrovie Nord Milano e del Gruppo Ferrovie dello Stato. Diffondere e divulgare ai giovani e non il modellismo ferroviario, attraverso mostre, convegni e realizzazione di un plastico sociale dedicato agli adulti oltre ad un plastico dei "ragazzi". Sensibilizzare i giovani sulla ferrovia e sul modellismo ferroviario già dalle scuole elementari con incontri, dibattiti, elaborati e proiezioni video. Inoltre l'associazione per adempiere alle proprie finalità si adopererà al recupero, alla conservazione e all'utilizzo di impianti, fabbricati, strutture, aree e mezzi ferroviari di particolare interesse storico e culturale. Il nome della nostra associazione identifica un territorio dal glorioso passato ferroviario che in parte si è offuscato nel tempo. La Brianza infatti, è diventata grande anche grazie al treno. Per questo intendiamo riscoprire anche la mitica e bistrattata Como-Molteno-Lecco e la tanto discussa Monza-Besana-Molteno, promuovendo iniziative di sensibilizzazione per un loro utilizzo in chiave turistico-ferroviaria, magari utilizzando dei convogli sto-